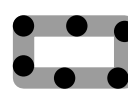


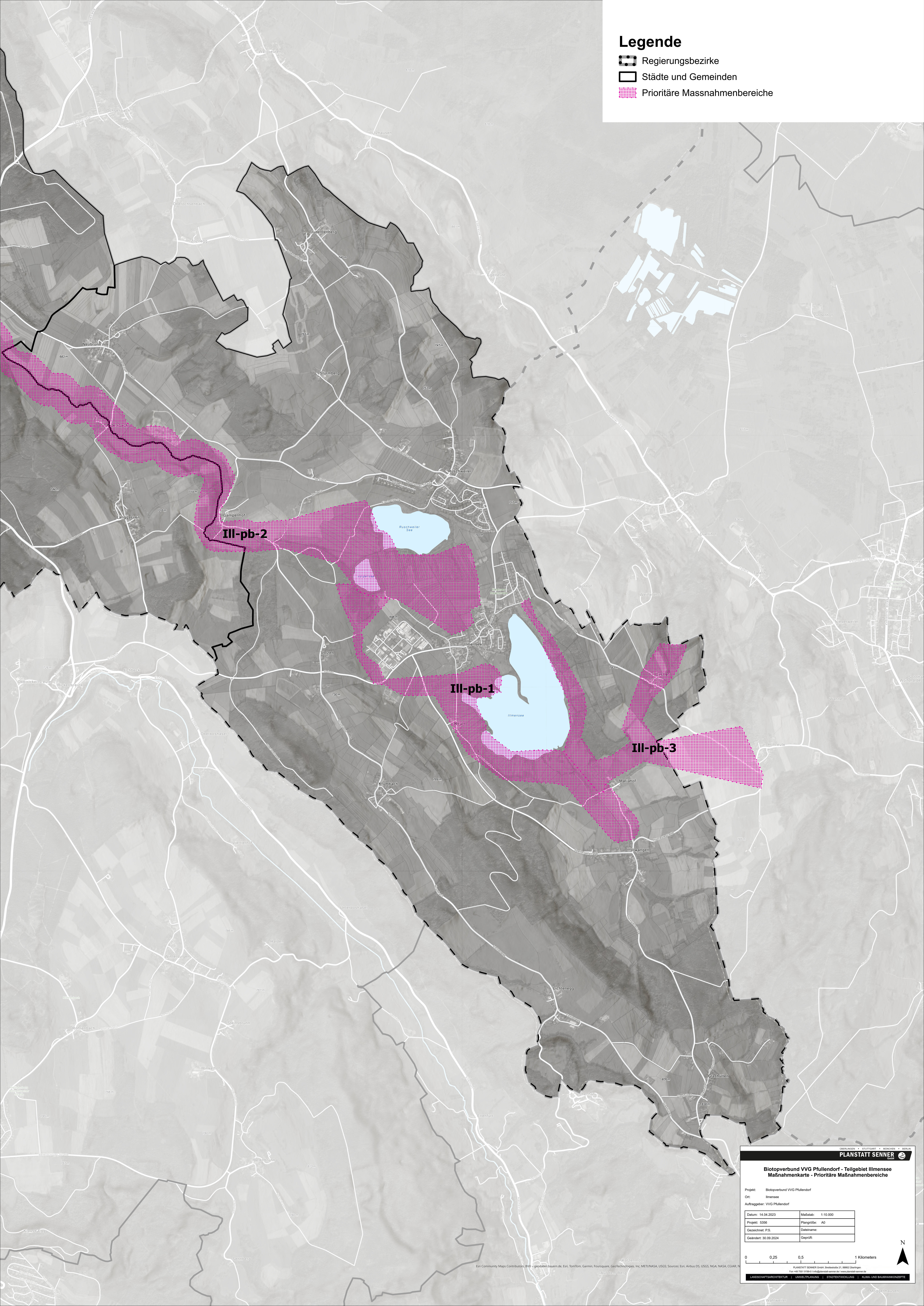


Legende

-  Regierungsbezirke
-  Städte und Gemeinden
-  Prioritäre Massnahmenbereiche



Ill-pb-2

Ill-pb-1

Ill-pb-3

UNTERLANDEN • STÄDTSTAAT • NÖRDLICHEN • BERLIN
PLANSTATT SENNER

Biotopverbund VVG Pfullendorf - Teilgebiet Illmensee
Maßnahmenkarte - Prioritäre Maßnahmenbereiche

Projekt: Biotopverbund VVG Pfullendorf
Ort: Illmensee
Auftraggeber: VVG Pfullendorf

Datum: 14.04.2023	Maßstab: 1:10.000
Projekt: 5356	Plangröße: A0
Gezeichnet: P.S.	Datenname:
Geändert: 30.09.2024	Geprüft:

0 0,25 0,5 1 Kilometers

PLANSTATT SENNER GmbH, Dwellstraße 21, 89692 Oberjochen
Tel. +49 7301 9182-0 | info@planstatt-senner.de | www.planstatt-senner.de

LANDSCHAFTSARCHITEKTUR | UMWELTPLANUNG | STADTENTWICKLUNG | ALTA- UND BAUPLANUNGSGRUPPE